



Anleitung für die Platzierung der Grafik





was muss man vorbereiten?

Ihr Ausgangsbild



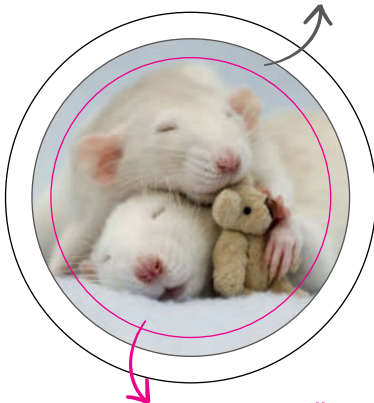
sichtbarer Teil des Buttons



das Bild in der Biegung des Buttons



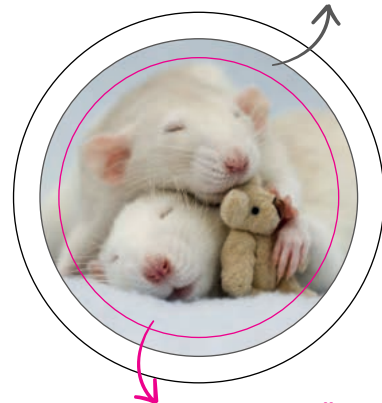
Grafik mit Überlappung (5 mm)



im Ausschnitt platzierte Grafik



Grafik ohne Überlappung



fertiger Button

Wichtige Informationen und Erklärungen:

- belassen Sie die äußere **SCHWARZE** Kreislinie in der Einsicht
- innere **ROSA** Kreislinie wird nicht gedruckt werden, sie dient nur zur Veranschaulichung, welcher Teil des Bildes nach der Komplettierung sichtbar sein wird
- mittlere **GRAUE** Kreislinie zeigt sgn. Kniff, nach der Komplettierung des Bildes wird sie in der Biegung erscheinen, deswegen muss das Bild immer um 5 mm größer als die rosa Kreislinie sein, damit am Rand des Buttons kein weißer Streifen entsteht
- liefern Sie die Grafik am besten im Farbensystem CMYK und mit Auflösung von min. 150 DPI (am besten 300 DPI)
- es reicht, wenn sie ein Bild in die Schablone platzieren, um die Platzierung auf das Blatt werden wir uns schon kümmern

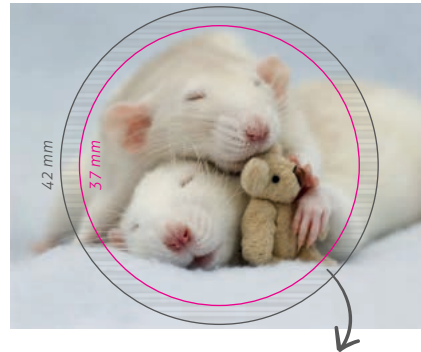


wie soll man genau vorgehen?



SCHRITT 1: ihr Bild

Wählen Sie ihr Bild. Im Falle einer Rastergrafik (z.B. Fotos) am besten mit der Auflösung von min. 150 DPI (am besten 300 DPI) und Farbensystem CMYK.



SCHRITT 2: die graue Linie

ist um 5 mm größer als die reale Buttongröße (rosa Kreislinie). Die Fläche zwischen der rosa und grauen Kreislinie ist die Fläche des Buttons in der Biegung, also es ist der Teil, den man von unten sehen kann.



SCHRITT 3: rosa Kreislinie

Sie stellt den Teil des Bildes dar, der auf dem Button direkt sichtbar sein wird. Diese Kreislinie wird nicht gedruckt werden, sie dient nur zur besseren Orientierung für die Platzierung der Grafik.



SCHRITT 4: schwarze Linie

Es handelt sich um eine Linie, die für den Ausschnitt wichtig ist. Die einzelnen Maße der Ausschnitte für bestimmte Größen finden sie auf der Seite 3.



SCHRITT 5: richtig vorbereitete Grafik

So sollte Ihr Bild aussehen, bevor Sie uns das Bild schicken.



SCHRITT 6: fertig!

Wenn alle Schritte eingehalten wurden, dürfen Sie sich auf ein schönes Ergebnis freuen.



die Maße der Ausschnitte

